

Communiqué de presse – 24.04.2023

Des courses d'écoles ludiques et pédagogiques dans le Parc Chasseral

A vos chaussures de marche, casquettes et imperméables, le printemps donne envie de sortir pour pister les animaux de la forêt, de découvrir les vertus de l'ortie sans se piquer ou d'observer les petites bêtes qui vivent dans le verger en permaculture d'Evologia. Le Parc Chasseral propose comme chaque année de nombreuses possibilités de courses d'école dans la nature aux classes de tous les niveaux. Les inscriptions sont ouvertes dès à présent sur www.parcchasseral.ch/ecoles.

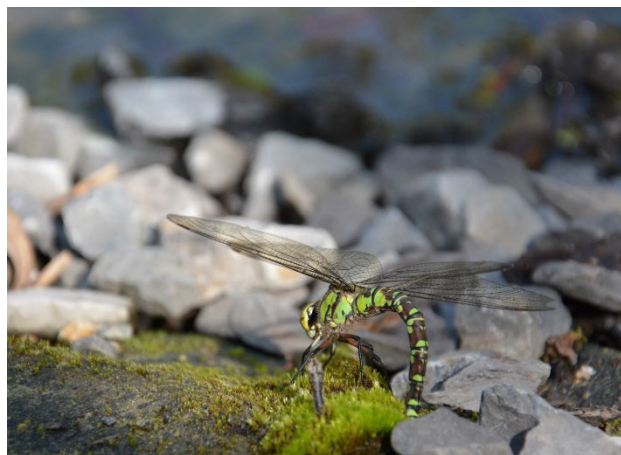
Nouveau en 2023 : Evologia, en partenariat avec le Parc Chasseral, propose une animation pédagogique guidée sur le site à Cernier pour les classes de cycle 1 et 2. Grâce à « Permaculture et petites herbes », les élèves pourront découvrir la grande richesse d'animaux de ce verger, notamment l'Anax empereur, l'une des plus grandes libellules d'Europe. Des astuces de jardinage à la maison ou dans la cour d'école viendront compléter les observations. Trois jeux de piste en autonomie ainsi que des places de pique-nique sont également à disposition des classes pour une belle course d'école. Informations sur le site www.parc-evologia.ch/ecoles.

Avec « Une journée à la ferme », les élèves des cycles 2 et 3 disposent depuis 2020 d'une animation menée en partenariat avec la Chambre neuchâteloise d'agriculture et de viticulture et la Fondation rurale Interjurassienne. L'animation existe aussi désormais en allemand. L'animation « Ein Tag auf dem Bauernhof » est proposée dans quatre fermes qui collaborent étroitement avec le Parc Chasseral. Lors de cette journée, les élèves expérimentent les activités quotidiennes de la ferme, découvrent les secrets de production d'aliments typiques et peuvent parfois déguster un produit de la ferme. Un·e animateur·trice pédagogique du Parc Chasseral expose les liens entre agriculture et biodiversité et suscite la réflexion sur les enjeux liés à l'alimentation.

Huit sites du Parc Chasseral accessibles en transports publics

Le Parc Chasseral propose ces animations sur les thèmes de l'énergie, des plantes comestibles, des arbres-habitats ou du paysage dans le cadre de l'éducation en vue d'un développement durable. Les sorties, d'une demi-journée à une journée, sont guidées par un·e animateur·trice pédagogique formé·e par le Parc. Les lieux de départ sont tous accessibles en transports publics et situés à 30 minutes de Bienne ou de Neuchâtel. Sur demande, les animateurs.trices se déplacent à proximité des écoles qui se trouvent dans le périmètre du Parc pour éviter le déplacement aux classes.

Compléments d'information et formulaire d'inscription :
www.parcchasseral.ch/ecoles.



Légende : En partenariat avec Evologia, l'animation « Permaculture et petites herbes », dans le verger en permaculture à Cernier, permet aux élèves d'observer de nombreux petits animaux qui y vivent, notamment l'Anax empereur, une des plus grandes libellules d'Europe. Photos © Parc Chasseral (à gauche) et Martina Ribalda (à droite).



Légende : Atelier de découverte des énergies renouvelables au Moulin de Bayerel dans le Val-de-Ruz, avec construction de petites éoliennes et d'un bateau solaire. Photo © Parc Chasseral

Infos et contact :

Caterina Grecuccio (Éducation et sensibilisation)
caterina.grecuccio@parcchasseral.ch
+41 (0)32 942 39 47 - +41 (0)76 822 97 66



Le Parc naturel régional Chasseral fait partie des territoires d'excellence que forment les 20 parcs suisses. Prix Paysage 2022, il est reconnu par la Confédération depuis 2012. Son but est de préserver et mettre en valeur son patrimoine et de contribuer au développement durable de la région. Le Parc s'étend sur 470 km² et 23 communes et compte quelque 53'000 habitants.